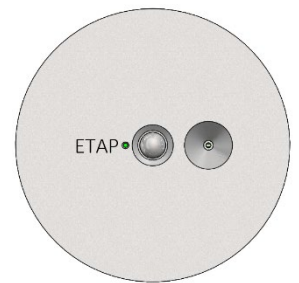




ETAP Easydim2 Componenten



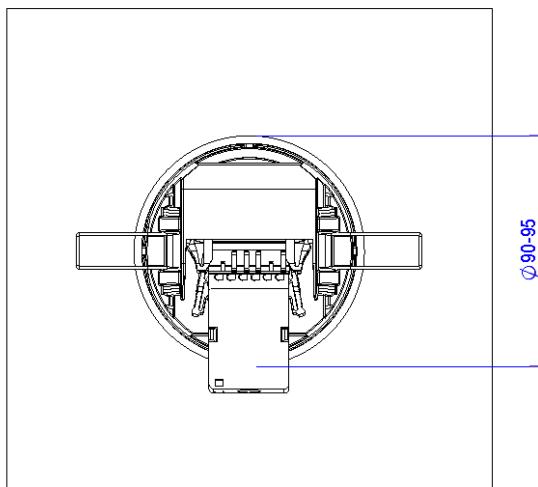
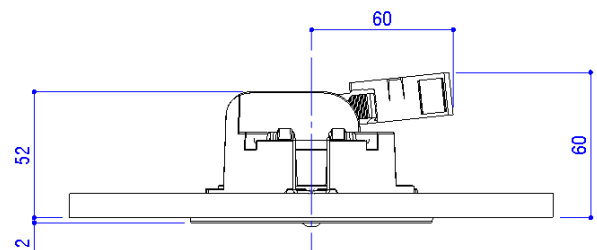
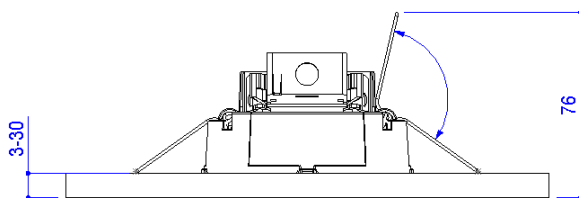
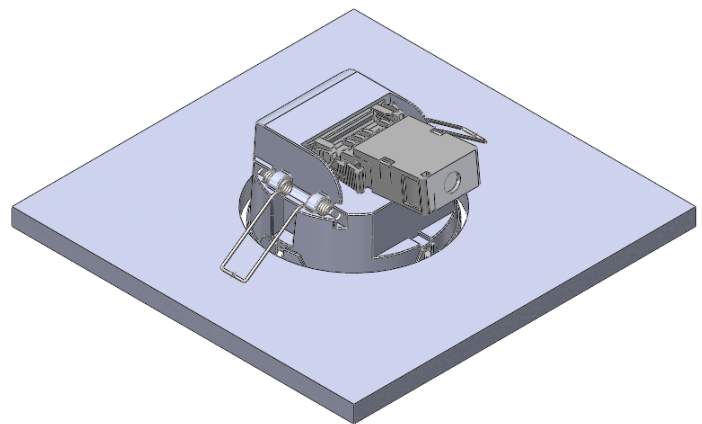
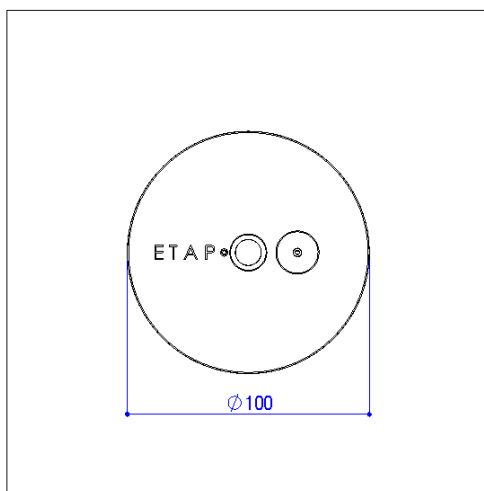
Montage- en bedradingsinstructies

NEDERLANDS

Regelaar inbouwmontage C1C20-B

Mechanisch

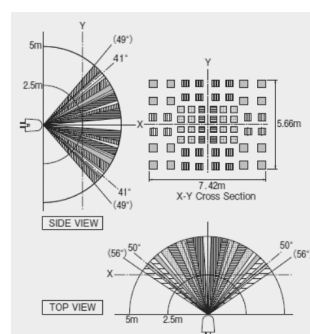
De regelaar voor inbouwmontage kan worden gemonteerd in een opening met een diameter van 90-95mm. De plafonddikte kan variëren van 3-30mm. Voor dunne metalen plafonds of andere zachte plafonds moet een stevige plaat (bv. hout) of iets dergelijks worden voorzien om te voorkomen dat de veren het plafond beschadigen. De vrije hoogte boven het plafond moet minimaal 60 mm bedragen (gemeten vanaf de onderkant van de plafondplaat) om voldoende ruimte te hebben voor de connector.





Het bewegingsdetectiegebied is rechthoekig, met de breedste zijde uitgelijnd met de veren en de as volgens het ETAP-logo en de sensoropeningen. De sensor moet op een plaats met veel daglicht worden gemonteerd (indien aanwezig) en aangezien hij het Bluetooth-verbindingspunt is, ook nabij de plaats waar de kans het grootst is dat er iemand aanwezig is die de verlichting via de smartphone-app zal bedienen.

Bij een montagehoogte van 2,8m bedraagt het bewegingsdetectiegebied voor kleine bewegingen ongeveer 4x6m, voor grote bewegingen ongeveer 6x8m. De maximale hoogte voor detectie van kleine bewegingen bedraagt 3,5m.

Raadpleeg www.etaplighting.com voor uitbreidingsensoren en bijbehorende accessoires



Technische gegevens C1C20-B

Bedrijfsspanning	230V AC 50Hz
Isolatie van draden	Alle bedrading moet voor netspanning worden geïsoleerd aangezien DALI NIET SELV is!
Voeding naar DALI-lijn	Zie installatiehandleiding op de website hoofdstuk '1. Systeemgrenzen'
Materiaal van de regelaarbehuizing	ASA 
Bedradingsschema's	Zie installatiehandleiding op de website hoofdstuk 'Toepassingen'
Bedrijfstemperatuur	0 °C ... +50 °C (voor een betrouwbare PIR-bewegingsdetectie moet het temperatuurverschil tussen bewegende voorwerpen en de achtergrond ten minste 5 °C bedragen)
Draaddiameter en -afsluiting	Er wordt een contrastekker meegeleverd die geschikt is voor de volgende draadtypes: Massieve geleider: 0,08 ... 2,5 mm ² / 28 ... 12 AWG Fijnaderige geleider: 0,08 ... 2,5 mm ² / 28 ... 12 AWG Fijnaderige geleider met draadoog met kunststof kraag: 0,25 ... 1,5 mm ² Fijnaderige geleider met draadoog zonder kunststof kraag: 0,25 ... 2,5 mm ²  Voor Easydim2 raden wij aan 1,5mm ² te gebruiken Aansluitmateriaal: PA 66 grijs, CrNi klemveren, elektrolytisch koper Ecu-contacten, vertind
Standaardwerking	Bij het opstarten moet de bedieningsmodus worden ingesteld door de app.
Afmetingen (D x H)	Diam. 100x52mm (zonder contrastekker). Zie de maatschets hierboven voor meer details.

Aansluitingen:

De aansluitingen op de regelaar zijn als volgt gemarkeerd:

3 = DALI-LIJN 3

2 = DALI-LIJN 2

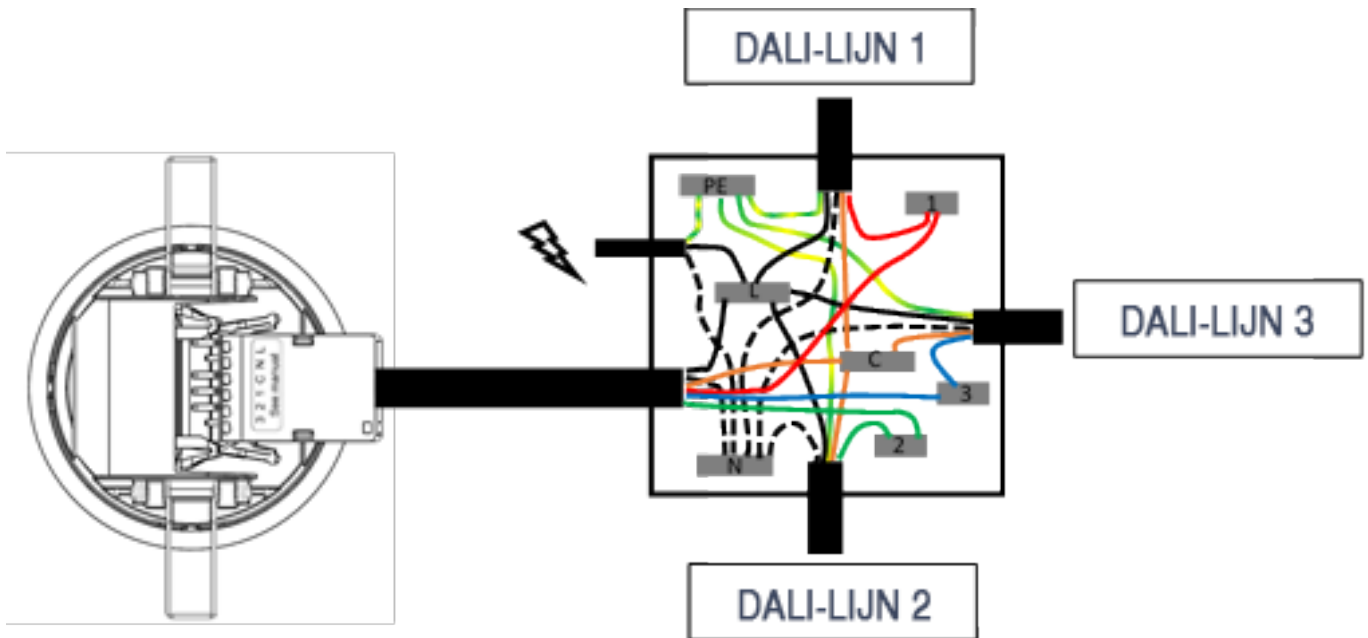
1 = DALI-LIJN 1

C = DALI-LIJN GEMEENSCHAPPELIJK VOOR LIJNEN 1, 2 en 3

N, L = NETSPANNING 230V AC 50Hz

3 2 1 C N L

De aansluitingen worden uitgevoerd op de contrastekker die voor de trekcontlasting zorgt voor de kabel, waarna deze kan worden aangesloten op de regelaar.



Typische aansluiting via een aansluitdoos zoals hierboven afgebeeld (kleuren alleen voor de duidelijkheid).



De conformiteit met de geldende EU-richtlijnen wordt bevestigd door het CE-symbool. De specificaties kunnen zonder voorafgaande kennisgeving worden gewijzigd